

1080P HD Vandal Dome IP Camera

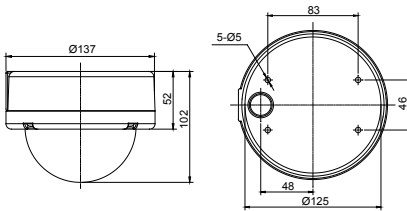
- ONVIF Compliance 1080P HD対応耐衝撃ドーム型IPカメラ



Key Features

- フルHD1080Pリアルタイム
- 3D + 2D デジタルノイズリダクション
- デジタルダイナミックレンジ
- デイ&ナイト 手動時間制御
- 赤外線照射距離15M
- 耐衝撃性防犯カメラ
- 防水規格 IP66
- PoE-HUB対応
- H.264/ JPEG / MPEG4 圧縮方式
- micro SDHC card backup
- Video Output
- トリプルストリーミング
- SDK for Software サポート
- Maxi-Watch Professional IP software
- 無料ソフト Maxiwatch Lite 64 Channel Recording 付属CDにて提供
- ONVIF 準拠

Mechanical Dimension



Technical Specifications

Model		CDV-3VM800
ハードウェア	CPU	ARM Cortex A9
	RAM	256MB
	Flash	16MB
	イメージセンサー	1/2.7" 2M CMOS
	レンズタイプ	Varifocal 3-9 mm Mggapixel Lens
	写角	Horizontal : 35.5° ~ 126.9° / Vertical: 21.6° ~ 69.4°
	被写体最低照度	Color : 0.1Lux AGC ON B/W : 0.05 Lux AGC ON
	IR LED	18 LEDs
	IR 照射距離	15M
	アラーム	1 DI / 1 DO
	BLC	Auto
	AGC	X8 ~ x64
	Shutter Speed	Indoor, Outdoor, 1/30 ~ 1/1000
	D-WDR	Adjust by level
	Sense up	1/5 ~ 1/30
	Day/Night	Mechanism IR Cut Filter
SD Card	micro SDHC card slot	
ビデオ	映像圧縮方式	H.264 1920x1080 @ 30fps, 1280 x 720 @ 30fps, 640 x 480 @ 30fps MJPEG 320 x 240 @ 30fps, 176 x 144 @ 30fps
	トリプルストリーミング	可能
	イメージショット	可能
	プライバシーマスク	可能
	ビデオビットレート調整	Yes, adjust by VBR / CBR
	モーションセンサー	Yes, 3 different areas
	センサー検出	Yes
	トリガーアクション	Mail, FTP server, Save to SD card, relay out , SAMBA
	Pre/Post Alarm	Pre alarm 5 sec / Post alarm 10 sec
	セキュリティ	Password protection, IP address filtering, HTTPS encrypted data transmission, 802.1X port-based authentication for network protection, QoS/DSCP
オーディオ	同時接続数	10 users
	モバイル	iPhone / Android App
	オーディオストリーミング	Two way audio support
	オーディオ圧縮	G.711(64K) / G.726(32K, 24K)
	Audio input	External Mic input
ネットワーク	Audio output	External Audio output
	Ethernet	10/100 Base-T RJ45
ソフトウェア	Protocol	IPv6, IPv4, HTTP, HTTPS, SNMP, QoS/DSCP, Access list, IEEE 802.1X, RTSP, TCP/ IP, UDP, SMTP, FTP, PPPoE, DHCP, DDNS, NTP, UPnP, 3GPP, SAMBA, Bonjour, IGMP
	必要条件	Browser IE 7.0 or above, Firefox 3.0, Safari / Opera , Google Chrome
メカニカル	SDK	可能
	Video Management Software	MaxiWatch Lite 64ch
	防水性能	IP66
	動作温度	-10oC ~ 45oC or -30oC ~ 50oC with Heater (Option)
	湿度	20% ~ 80%
	大きさ	102 (H)mm X 137 (D)mm
	重量	1300g
	電源	DC12V / POE (IEEE802.3af)
消費電力	電源	DC12V(Terminal block) & Power Over Ethernet IEEE802.3af
	消費電力	DC12V: 5.52W (IR on), 4.08W (IR off) POE: 6.72W (IR on), 5.28W (IR off)

- 仕様は事前の通知なしに変更することがあります。